



## LSY-20SIK 抗燃油真空净油/HILICO 干式离子交换树脂脱酸

采用真空喷淋、立体闪蒸技术，去除油中 100%的游离水和多达 80%的乳化水；精密过滤滤芯，去除油中的颗粒杂质；可选的美国 HILICO 干式离子树脂再生滤芯，去除油中酸值，吸附金属离子提高电阻率；可选的低功率比加热器，自动控温。可用于抗燃油、汽轮机油、变压器油、高粘度齿轮油，通过处理的油完全满足相关国家标准的要求。

### 性能特点

☆PLC、液晶触摸屏、电动球阀全自动控制，整机“一键启停”，“傻瓜式操作”，无需任何人工干预。

☆液晶屏界面实时显示工作状态。显示的参数有：

进口压力	油液温度
真空压力	罐内油位
泵后压力	阀门开度
出口压力	底盘油位
滤芯压差	泡沫油位

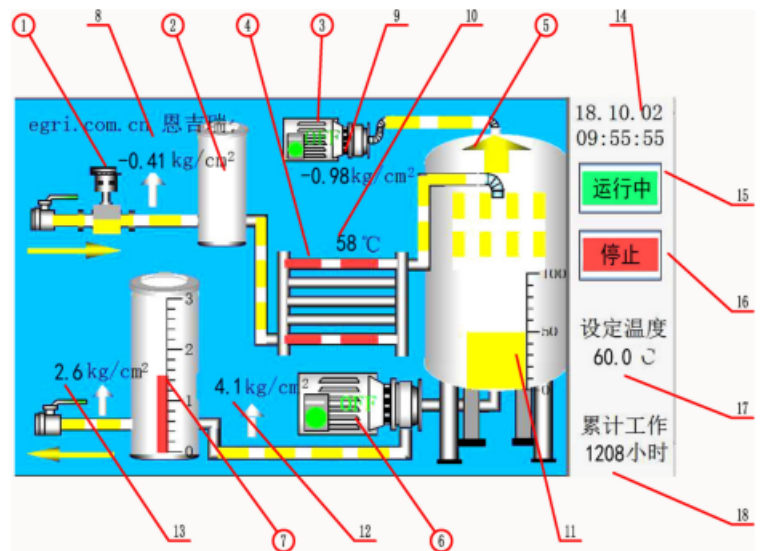
☆真空罐内油位采用 PID 智能调节调节进口电动球阀开度，专有的泡沫传感器可插入罐内，控制罐内泡沫高度，避免真空跑油。

☆加热器温度可自由设定，只有检测到有油流过时才自动工作，避免空烧。

☆滤芯堵塞、真空跑油、过载等各测点超标时可自动停机，并弹出说明界面。

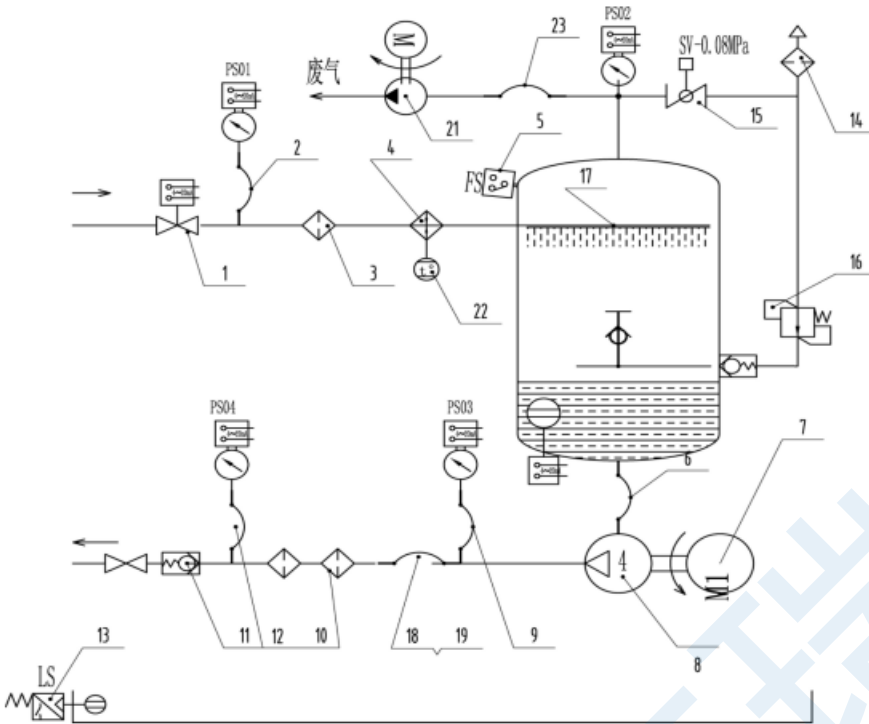
☆全封闭结构，干净整洁；滤芯开口在上盖外，更换方便。

☆真空喷淋、立体闪蒸，脱气脱水，可有效除去溶解水等微量水分，也可用于变压器油处理。选配 HILICO 干式离子再生树脂滤芯，可降低抗燃油酸值，并提高电阻率。





流程示意图



油从进口经过电动球阀、进口滤网、加热器进入真空罐，在通过排油泵、再生滤芯、精密滤芯，经止回阀流出滤油机。真空泵从真空罐上部将空气及水分排出。加热器检测到油流动时开始工作，加热到设定温度时停止。操作界面只设启动停止按钮，工作过程由PLC自动调节。

技术参数

装置型号: **LSY-20**

代码	过流部分材质	备注
SIKZ	不锈钢	有再生过滤器
SIK	不锈钢	
SI	碳钢	无

代码	滤芯精度 (μm)
01	1
03	3
05	5

代码	使用方式	备注
C	移动式	有相序保护
S	固定式	无

备注: 工作粘度小于 1000Cst

序号	性能指标	LSY-20SIKZ	LSY-20SIK	
1	应用范围	抗燃油\润滑油	抗燃油\润滑油	
2	过流部分材质	不锈钢	不锈钢	
3	额定流量: L/min	20		
4	工作压力: MPa	≤0.6		
5	工作真空度: MPa	-0.06~-0.099		
6	滤芯	进口滤网	80 μm 不锈钢滤网	
		精密滤芯	1/3/5/10/20 μm 可选	
		再生滤芯	干式离子树脂	无
7	脱水效率: kg/h	1~2		
8	恒温控制范围: °C	5~85		
9	加热器功率: kW	6.6~13.2		
10	总功率: kW	15		
11	进出接口:	DN25PN1.6,		
12	外形尺寸(mm)	1500×790×1250	1250×790×1250	